

Dell Precision 5520

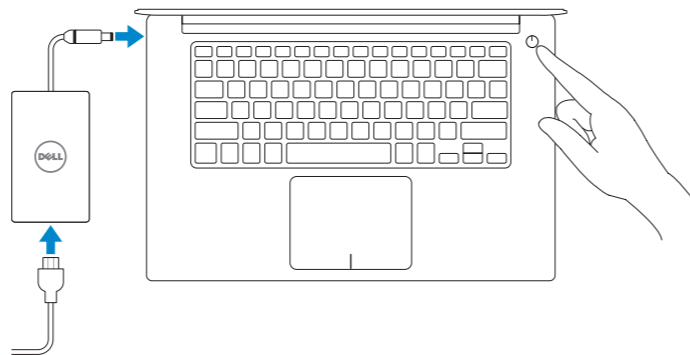
Quick Start Guide

Aan de slag
Guide de démarrage rapide
Schnellstart-Handbuch
Guida introduttiva rapida



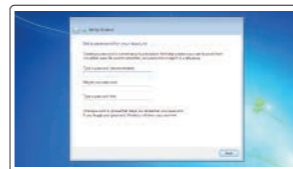
1 Connect the power adapter and press the power button

Sluit de netadapter aan en druk op de aan-uitknop.
Branchez l'adaptateur secteur et appuyez sur le bouton d'alimentation
Netzadapter anschließen und Betriebsschalter drücken
Collegare l'adattatore e premere il pulsante di alimentazione.



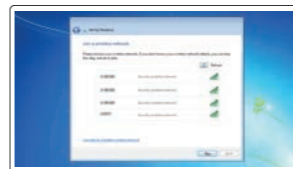
2 Finish Windows 7 setup

Voltooi de installatie van Windows 7 | Terminez l'installation de Windows 7
Schließen Sie das Setup von Windows 7 ab. | Completare la configurazione di Windows 7



Set a password for Windows

Stel een wachtwoord voor Windows in
Définissez un mot de passe pour Windows
Kennwort für Windows festlegen
Impostare una password per Windows



Connect to your network

Maak verbinding met uw netwerk
Connectez-vous à votre réseau
Mit dem Netzwerk verbinden
Connettere alla rete

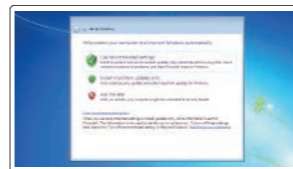
NOTE: If you are connecting to a secured wireless network, enter the password for the wireless network access when prompted.

OPMERKING: als u verbinding maakt met een beveiligd draadloos netwerk, voer dan het wachtwoord in voor toegang tot het draadloze netwerk wanneer u hierom wordt gevraagd.

REMARQUE : si vous vous connectez à un réseau sans fil sécurisé, saisissez le mot de passe d'accès au réseau sans fil lorsque vous y êtes invité.

HINWEIS: Wenn Sie sich mit einem geschützten Wireless-Netzwerk verbinden, geben Sie das Kennwort für das Wireless-Netzwerk ein, wenn Sie dazu aufgefordert werden.

NOTA: se si sta effettuando la connessione a una rete wireless protetta, immettere la password per l'accesso alla rete wireless quando richiesto.



Protect your computer

Beveilig de computer
Protégez votre ordinateur
Computer schützen
Proteggere il computer

Product support and manuals

Productsupport en handleidingen
Assistance produits et manuels
Produktsupport und Handbücher
Supporto e manuali del prodotto

Dell.com/support
Dell.com/support/manuals
Dell.com/support/windows

Contact Dell

Contact opnemen met Dell | Contacter Dell
Dell kontaktieren | Contattare Dell

Dell.com/contactdell

Regulatory and safety

Regelgeving en veiligheidsvoorschriften
Réglementations et sécurité | Informationen zu Vorschriften
und Sicherheit | Normative e sicurezza

Dell.com/regulatory_compliance

Regulatory model

Model van regelgeving | Modèle réglementaire
Vorschriftenmodell | Modello normativo

P56F

Regulatory type

Type regelgeving | Type réglementaire
Vorschriftentyp | Tipo normativo

P56F001

Computer model

Computermodel | Modèle de l'ordinateur
Computermodell | Modello computer

Dell Precision 5520



0V86H8A00

© 2017 Dell Inc. or its subsidiaries.

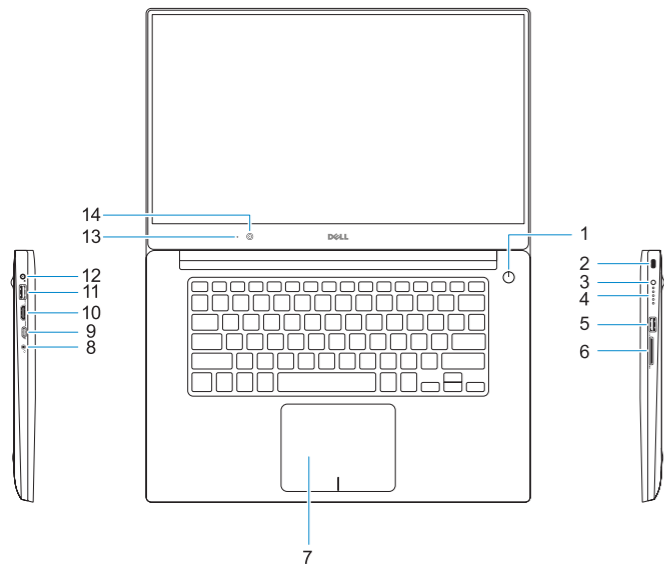
© 2017 Canonical Ltd.

© 2017 Microsoft Corporation.

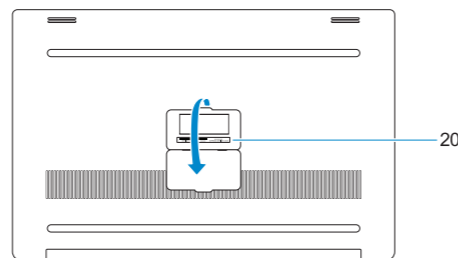
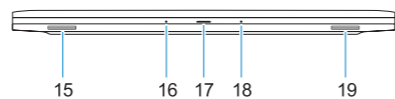
2017-03

Features

Kenmerken | Caractéristiques | Funktionen | Caratteristiche



- | | |
|----------------------------------|------------------------|
| 1. Power button | 16. Microphone |
| 2. Kensington security slot | 17. Power status light |
| 3. Battery status button | 18. Microphone |
| 4. Battery status lights | 19. Speaker |
| 5. USB 3.0 port with PowerShare | 20. Service tag label |
| 6. Memory card reader | |
| 7. Touchpad | |
| 8. Headset port | |
| 9. Thunderbolt™ 3 port | |
| 10. HDMI port | |
| 11. USB 3.0 port with PowerShare | |
| 12. Power connector | |
| 13. Camera status light | |
| 14. Camera | |
| 15. Speaker | |



- | | |
|--------------------------------------|--------------------------|
| 1. Aan-/uitknop | 16. Microfoon |
| 2. Sleuf voor Kensington-beveiliging | 17. Statuslampje voeding |
| 3. Knop voor status van batterij | 18. Microfoon |
| 4. Batterijstatuslampjes | 19. Luidspreker |
| 5. USB 3.0-poort met PowerShare | 20. Servicetaglabel |
| 6. Geheugenkaartlezer | |
| 7. Toetsenblok | |
| 8. Headsetpoort | |
| 9. Thunderbolt™ 3-poort | |
| 10. HDMI-poort | |
| 11. USB 3.0-poort met PowerShare | |
| 12. Voedingskabelconnector | |
| 13. Statuslampje voor camera | |
| 14. Camera | |
| 15. Luidspreker | |

- | | |
|---------------------------------------|-------------------------------------|
| 1. Bouton d'alimentation | 16. Microphone |
| 2. Emplacement de sécurité Kensington | 17. Voyant d'état de l'alimentation |
| 3. Bouton d'état de la batterie | 18. Microphone |
| 4. Voyants d'état de la batterie | 19. Haut-parleur |
| 5. Port USB 3.0 avec PowerShare | 20. Étiquette du numéro de service |
| 6. Lecteur de carte mémoire | |
| 7. Pavé tactile | |
| 8. Port casque | |
| 9. Port Thunderbolt™ 3 | |
| 10. Port HDMI | |
| 11. Port USB 3.0 avec PowerShare | |
| 12. Port d'alimentation | |
| 13. Voyant d'état de la caméra | |
| 14. Webcam | |
| 15. Haut-parleur | |

- | | |
|-------------------------------------------------|--------------------------------|
| 1. Betriebsschalter | 16. Mikrofon |
| 2. Steckplatz für Kensington-Sicherheitsschloss | 17. Netzspannung-Statusanzeige |
| 3. Akkustatusaste | 18. Mikrofon |
| 4. Akkuzustandsanzeige | 19. Lautsprecher |
| 5. USB 3.0-Anschluss mit PowerShare | 20. Service-Tag-Etikett |
| 6. Speicherkartenleser | |
| 7. Touchpad | |
| 8. Headset-Anschluss | |
| 9. Thunderbolt™ 3-Anschluss | |
| 10. HDMI-Anschluss | |
| 11. USB 3.0-Anschluss mit PowerShare | |
| 12. Netzanschluss | |
| 13. Kamerastatusanzeige | |
| 14. Kamera | |
| 15. Lautsprecher | |

- | | |
|------------------------------------------|--------------------------------------------|
| 1. Pulsante di alimentazione | 16. Microfono |
| 2. Slot di sicurezza Kensington | 17. Indicatore di stato dell'alimentazione |
| 3. Pulsante stato della batteria | 18. Microfono |
| 4. Indicatori di stato della batteria | 19. Altoparlante |
| 5. Porta USB 3.0 con PowerShare | 20. Etichetta Numero di servizio |
| 6. Lettore di schede di memoria | |
| 7. Touchpad | |
| 8. Porta per cuffia auricolare | |
| 9. 3 portae Thunderbolt™ | |
| 10. porta HDMI | |
| 11. Porta USB 3.0 con PowerShare | |
| 12. Connettore di alimentazione | |
| 13. Indicatore di stato della fotocamera | |
| 14. Fotocamera | |
| 15. Altoparlante | |